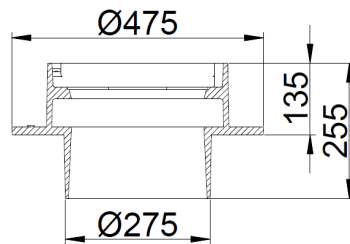
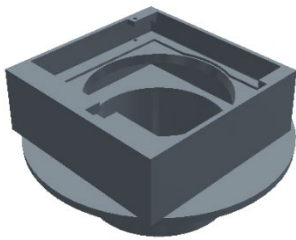
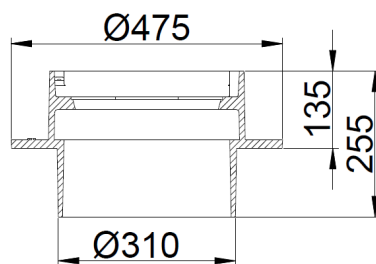
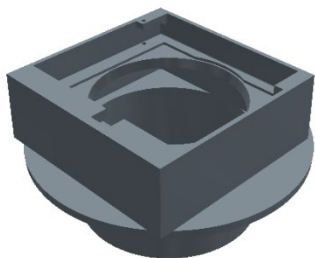


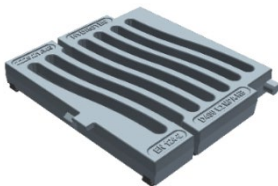
# FASTE RENDESTENSKARME- OG RISTE



Fast rendestenskarm til Ø280 mm brønde.  
Karmen er ideel til arealer med belægningssten.



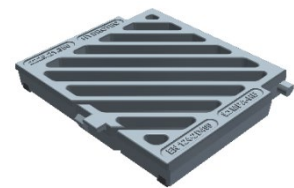
Fast rendestenskarm til Ø315 mm brønde.  
Karmen er ideel til arealer med belægningssten.



**Bølgerist**  
Inløbsareal 320 cm<sup>2</sup>



**Spalterist**  
Inløbsareal 537 cm<sup>2</sup>



**Diagonalrist**  
Inløbsareal 460 cm<sup>2</sup>



**Rendestensdæksel**

Dæksel/rist er selvslående, når disse lægges i karmen og trædes på plads. Derudover er dæksel/rist forsynet med en pakning, der også virker som et dæmpende indlæg.

| Varenummer  | DB-nummer | Beskrivelse                             | Materiale | Belast. | Vægt i kg |
|-------------|-----------|---|-----------|---------|-----------|
| 2220.23.244 | 5644616   | Ø280 Fast rendestenskarm                | GG-jern   | D400    | 34        |
| 2220.23.344 | 5700305   | Ø315 Fast rendestenskarm                | GG-jern   | D400    | 36        |
| 2220.21.340 | 5975556   | Bølgerist                               | SG-jern   | D400    | 14        |
| 2220.21.345 | 5249830   | Spalterist                              | SG-jern   | D400    | 14        |
| 2220.21.350 | 1690322   | Diagonalrist                            | SG-jern   | D400    | 15        |
| 2220.22.340 | 5975557   | Rendestensdæksel                        | SG-jern   | D400    | 15        |
| 2220.39.004 | 1306234   | Spændstift til hængsling af rist/dæksel |           |         |           |



3. parts godkendelses mærke  
iht. norm DS/EN124-2