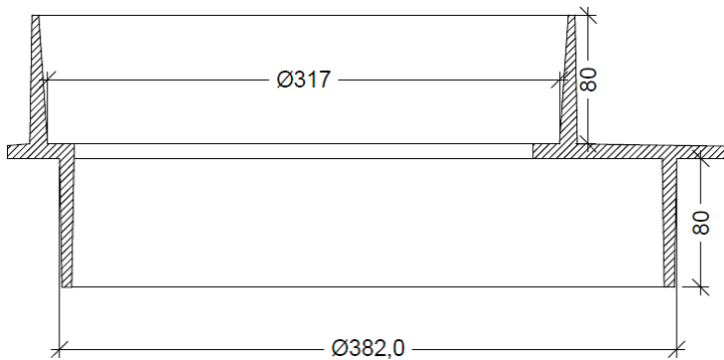


## BRØNDKEGLE Ø280/400



Brøndkeglen anvendes i dansk motorvejsbyggeri som overgangsstykke mellem brønd og opføringsrør.

Varenummer	DB-nummer	Beskrivelse	Materiale	Belast.	Vægt i kg
2220.39.280	1720734	Ø280/400 Brøndkegle	GG-jern	D400	16