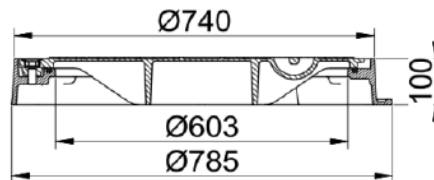
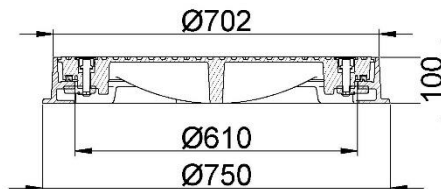
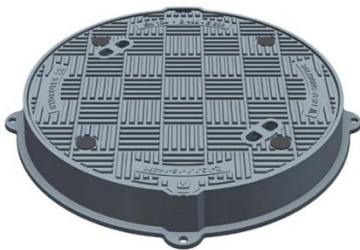


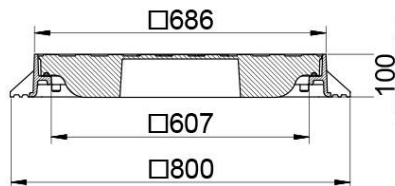
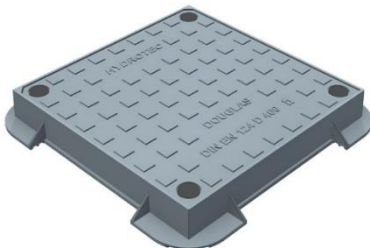
Ø600 KARME MED LUFTTÆT DÆKSEL ELLER HÆNGSLET DÆKSEL



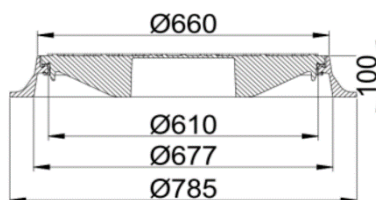
Ø600 10 cm fast karm
m. lufttæt dæksel 40 tons
Dækslet er påboltet med
3 styk rustfrie 4 kant bolte.
Tilspændingsmoment 100Nm



Ø600 10 cm fast karm
m. lufttæt dæksel 60 tons
Dækslet er påboltet med
4 styk rustfrie 4 kant bolte
og er damptryktæt (0,5 bar)
Tilspændingsmoment 100 Nm



600 x 600 10 cm fast karm
m. lufttæt dæksel 40 tons
Dækslet er påboltet med
4 styk rustfrie 4 kant bolte
og er damptryktæt (0,5 bar)
Tilspændingsmoment 250Nm



Ø600 10 cm fast karm m.
hængslet dæksel 40 tons
Dækslet er enkelt hængslet
og er forsynet med fjederarme-
lås.

Inden anlæggelse skal bolte, lås og låsearm påsmøres fedt.

Varenummer	DB-nummer	Beskrivelse	Materiale	Belast.	Vægt i kg
2220.33.646	5356701	Ø600 Fast karm 10cm med lufttæt dæksel	SG-jern	D400	54
2220.33.666	1913621	Ø600 Fast karm 10cm med lufttæt dæksel	SG-jern	E600	90
2220.33.656	5380008	600x600 Fast karm 10cm med lufttæt dæksel	SG-jern	D400	90
2220.33.675	1305704	Ø600 Fast karm 10cm & hængslet dæksel	SG-jern	D400	55



3. parts godkendelses mærke
iht. norm DS/EN124-2